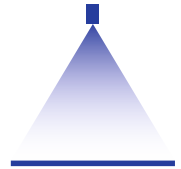
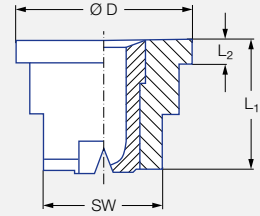
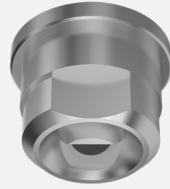


# Niederdruck-Flachstrahldüsen für Überwurfmutter Baureihe 652



## Eigenschaften:

- Gleichmäßige, parabelförmige Flüssigkeitsverteilung
- Stabiler Strahlwinkel
- Montage mit Überwurfmutter



## Anwendung:

- Spritzreinigung
- Oberflächenreinigung
- Siebreinigung
- Beschichtungsprozesse
- Bandreinigung
- Schmierprozesse

Baureihe 652

Anschluss	Abmessungen [mm]				Gewicht [g] Messing
	L <sub>1</sub>	L <sub>2</sub>	Ø D	SW	
Montage mit Überwurfmutter G 3/8 ISO 228	11,0	2,0	14,8	10	9,0

Strahl- winkel	Bestell-Nr.					Äquivalenter Bohrungs- durchmesser A [mm]	Engster Querschnitt Ø [mm]	V <sub>Wasser</sub> [l/min]						Strahlbreite B [mm] (bei p = 5 bar)	
	Type	Mat.-Nr.						p [bar]						H = 250 [mm]	H = 500 [mm]
		16	17'	30	5E			0,5	1,0	2,0	3,0	5,0	10,0		
		Edelstahl 1.4305	Edelstahl 1.4571/ Edelstahl 1.4404	Messing 2.0401	PVDF										
20°	652.301	●	●	●	●	0,70	0,60	0,16*	0,23*	0,32	0,40	<b>0,51</b>	0,72	85	160
	652.361	●	●	●	●	1,00	0,80	0,32*	0,45*	0,63	0,77	<b>1,00</b>	1,41	85	160
	652.441	●	●	●	●	1,35	1,10	0,63*	0,89	1,25	1,53	<b>1,98</b>	2,80	85	160
	652.481	●	●	●	●	1,50	1,20	0,80*	1,13	1,60	1,96	<b>2,53</b>	3,58	85	160
30°	652.302	●	●	●	●	0,60	0,50	0,16*	0,23*	0,32	0,40	<b>0,51</b>	0,72	120	220
	652.362	●	●	●	●	1,00	0,70	0,32*	0,45*	0,63	0,77	<b>1,00</b>	1,41	120	220
	652.402	●	●	●	●	1,20	0,90	0,50*	0,71	1,00	1,22	<b>1,58</b>	2,23	120	230
	652.482	●	●	●	●	1,50	1,10	0,80*	1,13	1,60	1,96	<b>2,53</b>	3,58	130	230
	652.562	●	●	●	●	2,00	1,50	1,25	1,77	2,50	3,06	<b>3,95</b>	5,59	130	240
	652.642	●	●	●		2,50	1,80	2,00	2,83	4,00	4,90	<b>6,33</b>	8,95	140	250
	652.722	●	●	●		3,00	2,40	3,15	4,45	6,30	7,71	<b>9,96</b>	14,09	140	260
	652.762	●	●	●		3,50	2,70	4,00	5,66	8,00	9,80	<b>12,65</b>	17,89	140	260
652.802	●	●	●		4,00	3,10	5,00	7,07	10,00	12,25	<b>15,81</b>	22,36	140	260	
45°	652.303	●	●	●		0,70	0,50	0,16*	0,23*	0,32	0,40	<b>0,51</b>	0,72	170	330
	652.363	●	●	●	●	1,00	0,60	0,32*	0,45*	0,63	0,77	<b>1,00</b>	1,41	190	350
	652.403	●	●	●	●	1,20	0,90	0,50*	0,71	1,00	1,22	<b>1,58</b>	2,23	200	370
	652.483	●	●	●	●	1,50	1,10	0,80*	1,13	1,60	1,96	<b>2,53</b>	3,58	200	390
	652.563	●	●	●	●	2,00	1,40	1,25	1,77	2,50	3,06	<b>3,95</b>	5,59	210	410
	652.643	●	●	●	●	2,50	1,80	2,00	2,83	4,00	4,90	<b>6,33</b>	8,95	220	410
	652.723	●	●	●		3,00	2,40	3,15	4,45	6,30	7,71	<b>9,96</b>	14,09	220	420
	652.763	●	●	●		3,50	2,60	4,00	5,66	8,00	9,80	<b>12,65</b>	17,89	220	420
652.803	●	●	●		4,00	3,00	5,00	7,07	10,00	12,25	<b>15,81</b>	22,36	220	420	

Strahlwinkel	Bestell-Nr.					Äquivalenter Bohrungsdurchmesser A [mm]	Engster Querschnitt Ø [mm]	V̇ Wasser [l/min]						Strahlbreite B [mm] (bei p = 5 bar)	
	Type	Mat.-Nr.						p [bar]						H = 250 [mm]	H = 500 [mm]
		16	17 <sup>1</sup>	30	5E			0,5	1,0	2,0	3,0	5,0	10,0		
		Edelstahl 1.4305	Edelstahl 1.4571/ Edelstahl 1.4404	Messing 2.0401	PVDF										
60°	652.304	●	●	●	●	0,70	0,40	0,16*	0,23*	0,32	0,40	<b>0,51</b>	0,72	260	480
	652.334	●	●	●	●	0,90	0,50	0,22*	0,32*	0,45	0,55	<b>0,71</b>	1,00	260	490
	652.364	●	●	●	●	1,00	0,60	0,32*	0,45*	0,63	0,77	<b>1,00</b>	1,41	260	500
	652.404	●	●	●	●	1,20	0,80	0,50*	0,71	1,00	1,22	<b>1,58</b>	2,23	260	510
	652.444	●	●	●	●	1,35	0,90	0,63*	0,89	1,25	1,53	<b>1,98</b>	2,80	260	510
	652.484	●	●	●	●	1,50	1,00	0,80*	1,13	1,60	1,96	<b>2,53</b>	3,58	260	520
	652.514	●	●	●	●	1,65	1,10	0,95*	1,34	1,90	2,32	<b>3,00</b>	4,24	270	520
	652.564	●	●	●	●	2,00	1,30	1,25	1,77	2,50	3,06	<b>3,95</b>	5,59	270	530
	652.604	●	●	●	●	2,20	1,50	1,57	2,23	3,15	3,86	<b>4,98</b>	7,04	270	540
	652.644	●	●	●	●	2,50	1,60	2,00	2,83	4,00	4,90	<b>6,33</b>	8,95	270	540
	652.674	●	●	●	●	2,70	1,80	2,37	3,36	4,75	5,82	<b>7,51</b>	10,62	270	550
	652.724	●	●	●	●	3,00	2,10	3,15	4,45	6,30	7,71	<b>9,96</b>	14,09	280	560
	652.764	●	●	●	●	3,50	2,30	4,00	5,66	8,00	9,80	<b>12,65</b>	17,89	280	570
	652.804	●	●	●	●	4,00	2,60	5,00	7,07	10,00	12,25	<b>15,81</b>	22,36	290	580
	652.844	●	●	●	●	4,50	3,00	6,25	8,84	12,50	15,31	<b>19,76</b>	27,94	290	580
652.884	●	●	●	●	5,00	3,40	8,00	11,31	16,00	19,60	<b>25,30</b>	35,78	290	580	
75°	652.145	●	●	●	●	0,20	0,12	–	0,04*	0,05	0,06	<b>0,08</b>	0,11	380	690
	652.165	●	●	●	●	0,20	0,14	–	0,05*	0,07	0,08	<b>0,10</b>	0,14	380	690
	652.185	●	●	●	●	0,20	0,16	–	0,06*	0,08	0,10	<b>0,13</b>	0,18	380	690
	652.215	●	●	●	●	0,40	0,20	–	0,08*	0,11	0,14	<b>0,18</b>	0,25	380	690
	652.245	●	●	●	●	0,50	0,30	–	0,12*	0,16	0,20	<b>0,26</b>	0,37	380	690
	652.275	●	●	●	●	0,60	0,30	0,11*	0,16*	0,22	0,27	<b>0,35</b>	0,49	380	690
90°	652.216	●	●	●	●	0,40	0,20	0,06*	0,08*	0,11	0,14	<b>0,18</b>	0,25	420	780
	652.246	●	●	●	●	0,50	0,30	0,08*	0,12*	0,16	0,20	<b>0,26</b>	0,37	420	780
	652.276	●	●	●	●	0,60	0,30	0,11*	0,16*	0,22	0,27	<b>0,35</b>	0,49	430	790
	652.306	●	●	●	●	0,70	0,40	0,16*	0,23*	0,32	0,40	<b>0,51</b>	0,72	440	800
	652.336	●	●	●	●	0,90	0,50	0,22*	0,32*	0,45	0,55	<b>0,71</b>	1,00	440	820
	652.366	●	●	●	●	1,00	0,50	0,32*	0,45*	0,63	0,77	<b>1,00</b>	1,41	450	830
	652.406	●	●	●	●	1,20	0,70	0,50*	0,71	1,00	1,22	<b>1,58</b>	2,23	450	840
	652.446	●	●	●	●	1,35	0,80	0,63*	0,89	1,25	1,53	<b>1,98</b>	2,80	460	860
	652.486	●	●	●	●	1,50	0,80	0,80*	1,13	1,60	1,96	<b>2,53</b>	3,58	470	870
	652.516	●	●	●	●	1,65	0,90	0,95*	1,34	1,90	2,32	<b>3,00</b>	4,24	480	880
	652.566	●	●	●	●	2,00	1,10	1,25	1,77	2,50	3,06	<b>3,95</b>	5,59	490	900
	652.606	●	●	●	●	2,20	1,20	1,57	2,23	3,15	3,86	<b>4,98</b>	7,04	500	910
	652.646	●	●	●	●	2,50	1,30	2,00	2,83	4,00	4,90	<b>6,33</b>	8,95	510	930
	652.676	●	●	●	●	2,70	1,40	2,37	3,36	4,75	5,82	<b>7,51</b>	10,62	510	950
	652.726	●	●	●	●	3,00	1,70	3,15	4,45	6,30	7,71	<b>9,96</b>	14,09	520	980
	652.766	●	●	●	●	3,50	1,90	4,00	5,66	8,00	9,80	<b>12,65</b>	17,89	530	1.000
	652.806	●	●	●	●	4,00	2,40	5,00	7,07	10,00	12,25	<b>15,81</b>	22,36	530	1.030
	652.846	●	●	●	●	4,50	2,40	6,25	8,84	12,50	15,31	<b>19,76</b>	27,94	540	1.050
652.886	●	●	●	●	5,00	3,10	8,00	11,31	16,00	19,60	<b>25,30</b>	35,78	540	1.060	

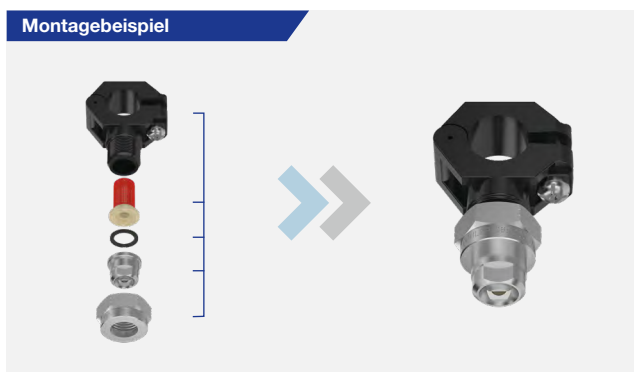




Strahlwinkel	Bestell-Nr.					Äquivalenter Bohrungsdurchmesser A [mm]	Engster Querschnitt Ø [mm]	V̇ Wasser [l/min]						Strahlbreite B [mm] (bei p = 5 bar)	
	Type	Mat.-Nr.						p [bar]						H = 250 [mm]	H = 500 [mm]
		16	17 <sup>1</sup>	30	5E			0,5	1,0	2,0	3,0	5,0	10,0		
		Edestahl 1.4305	Edestahl 1.4571/ Edestahl 1.4404	Messing 2.0401	PVDF										
120°	652.187	●		●		0,35	0,20	–	0,06*	0,08	0,10	<b>0,13</b>	0,18	630	1.060
	652.217	●		●		0,40	0,20	–	0,08*	0,11	0,14	<b>0,18</b>	0,25	650	1.080
	652.247	●		●		0,50	0,20	–	0,12*	0,16	0,20	<b>0,26</b>	0,37	660	1.100
	652.277	●		●		0,60	0,30	–	0,16*	0,22	0,27	<b>0,35</b>	0,49	670	1.150
	652.307	●		●	●	0,70	0,30	0,16*	0,23*	0,32	0,40	<b>0,51</b>	0,72	710	1.240
	652.337	●	●	●	●	0,90	0,40	0,22*	0,32*	0,45	0,55	<b>0,71</b>	1,00	740	1.350
	652.367	●	●	●	●	1,00	0,50	0,32*	0,45*	0,63	0,77	<b>1,00</b>	1,41	800	1.430
	652.407	●	●	●	●	1,20	0,60	0,50*	0,71	1,00	1,22	<b>1,58</b>	2,23	830	1.480
	652.447	●	●	●	●	1,35	0,60	0,63*	0,89	1,25	1,53	<b>1,98</b>	2,80	840	1.520
	652.487	●	●	●	●	1,50	0,60	0,80*	1,13	1,60	1,96	<b>2,53</b>	3,58	850	1.540
	652.517	●	●	●	●	1,65	0,90	0,95*	1,34	1,90	2,32	<b>3,00</b>	4,24	850	1.560
	652.567	●	●	●	●	2,00	0,90	1,25	1,77	2,50	3,06	<b>3,95</b>	5,59	870	1.590
	652.607	●	●	●	●	2,20	1,10	1,57	2,23	3,15	3,86	<b>4,98</b>	7,04	870	1.620
	652.647	●	●	●		2,50	1,30	2,00	2,83	4,00	4,90	<b>6,33</b>	8,95	880	1.640
	652.677	●	●	●		2,70	1,40	2,37	3,36	4,75	5,82	<b>7,51</b>	10,62	890	1.660
	652.727	●	●	●	●	3,00	1,60	3,15	4,45	6,30	7,71	<b>9,96</b>	14,09	890	1.680
	652.767	●	●	●		3,50	1,70	4,00	5,66	8,00	9,80	<b>12,65</b>	17,89	900	1.700
	652.807	●		●		4,00	2,00	5,00	7,07	10,00	12,21	<b>15,81</b>	22,36	900	1.710
652.847				●	4,50	2,30	6,25	8,84	12,50	15,31	<b>19,76</b>	27,94	900	1.710	
652.887				●	5,00	2,60	8,00	11,31	16,00	19,60	<b>25,30</b>	35,78	910	1.710	

\* Abweichendes Sprühbild.

<sup>1</sup> Wir behalten uns vor, unter der Material-Nr. 17 das Material 1.4571 oder 1.4404 zu liefern.



Umrechnungsformel für diese Baureihe:  $\dot{V}_2 = \dot{V}_1 \cdot \sqrt{\frac{p_2}{p_1}}$

Bestell- Type + Material-Nr. = Bestell-Nr.  
Beispiel: 652.187 + 16 = 652.187.16

Montagezubehör finden Sie im Kapitel 9 „Zubehör“.

